

PROJEKT STAŁEJ ORGANIZACJI RUCHU

Inwestor:	Skarb Państwa Państwowe Gospodarstwo Leśne Lasy Państwowe Nadleśnictwo Międzychód Przedlesie 12 64-400 Międzychód		
Jednostka projektowa:	PRACOWNIA PROJEKTOWO – USŁUGOWA LAKBUD-INWEST Leszek Pusy, ul. Sulęcińska 61 C, 66-400 Gorzów Wlkp.		
Obiekt:	„LEŚNICZÓWKA MOKRZEC” STAŁA ORGANIZACJA RUCHU NA DRODZE LEŚNEJ. NADLEŚNICTWO MIĘDZYCHÓD, LEŚNICTWO MOKRZEC		
Branża:	Drogowa		
	Imię i nazwisko	Specjalność	Podpis
Opracował:	mgr inż. Leszek Pusy	drogowa	
Data:	07.2022 r.	Egz. nr :	

SPIS ZAWARTOŚCI

CZĘŚĆ OPISOWA

1. PRZEDMIOT OPRACOWANIA	3
2. CEL I ZAKRES OPRACOWANIA.....	3
2.1. Cel opracowania	3
2.2. Zakres opracowania	3
2.3. Lokalizacja inwestycji	3
2.4. Przewidywany termin wprowadzenia stałej organizacji ruchu - 30.08.2022r.	3
3. PODSTAWA OPRACOWANIA	3
4. CHARAKTERYSTYKA DROGI I RUCHU NA DRODZE.....	4
4.1. Stan istniejący	4
4.2. Sieci uzbrojenia terenu	4
5. OZNAKOWANIE	4
5.1. Projektowane oznakowanie pionowe.....	4
6. ZAKRES ROBÓT	4
7. UWAGI OGÓLNE	5

CZĘŚĆ RYSUNKOWA

1. PLAN ORIENTACYJNY	-	SKALA 1:30 000	-	RYS. 1.
2. PLAN SYTUACYJNY	-	SKALA 1:15 000	-	RYS. 2.
3. SZCZEGÓŁY			-	RYS. 3.

CZĘŚĆ OPISOWA

1. Przedmiot opracowania

Przedmiotem opracowania jest projekt stałej organizacji ruchu pn.;

**„LEŚNICZÓWKA MOKRZEC” STAŁA ORGANIZACJA RUCHU NA DRODZE LEŚNEJ.
NADLEŚNICTWO MIĘDZYCHÓD, LEŚNICTWO MOKRZEC**

2. Cel i zakres opracowania

2.1. Cel opracowania

Celem opracowania jest wprowadzenie stałej organizacji ruchu dla odcinka drogi leśnej udostępnionej dla ruchu pojazdów. Oznakowanie będzie informować użytkowników o zasadach poruszania się na udostępnionym odcinku drogi leśnej oraz wskazywać początek udostępnionego odcinka drogi.

2.2. Zakres opracowania

Zakres opracowania obejmuje wykonanie oznakowania pionowego na przedmiotowym odcinku drogi leśnej oraz na skrzyżowaniach w zakresie terenu należącego do Nadleśnictwa.

2.3. Lokalizacja inwestycji

Inwestycja zlokalizowana jest na terenie Nadleśnictwa Międzychód:

- leśnictwo Mokrzec, oddziały: 522.

Droga leśna łączy się z drogą leśną nr 10.

2.4. Przewidywany termin wprowadzenia stałej organizacji ruchu - 30.09.2022r.

3. Podstawa opracowania

- *Umowa nr SA.271.6.2022 z dnia 23.05.2022 r. pomiędzy Nadleśnictwem Międzychód , Przedlesie 12, 64-400 Międzychód, a PRACOWNIĄ PROJEKTOWO – USŁUGOWĄ LAKBUD-INWEST Leszek Pusztę ul. Sulęcińska 61C 66-400 Gorzów Wlkp.*
- *Zarządzenie nr 36 Dyrektora Generalnego Lasów Państwowych z dnia 28 maja 2021r w sprawie wytycznych dotyczących korzystania z dróg leśnych, a także ich oznakowania i udostępniania dla ruchu pojazdami silnikowymi, zaprzęgowymi i motorowerami*
- *Rozporządzenie Ministra Infrastruktury z dnia 3 lipca 2003 roku w sprawie szczegółowych warunków technicznych dla znaków sygnałów drogowych oraz urządzeń bezpieczeństwa ruchu drogowego i warunków ich umieszczania na drogach. (Dz. U. nr 220, poz. 2181) wraz z załącznikami 1, 2, 3, 4.*
- *Rozporządzenie Ministra Infrastruktury oraz Spraw Wewnętrznych i Administracji z dnia 31 lipca 2002 roku w sprawie znaków i sygnałów drogowych. (Dz. U. z dnia 12 października 2002r.)*
- *Rozporządzenie Ministra Infrastruktury z dnia 23 września 2003 r. w sprawie szczegółowych warunków zarządzania ruchem na drogach oraz wykonywania nadzoru nad tym zarządzaniem*
- *Wizja lokalna.*
- *Mapa w skali 1:15000*

4. Charakterystyka drogi i ruchu na drodze

4.1. Stan istniejący

Przedmiotowy odcinek o długości około 300 mb drogi leśnej posiada nawierzchnię gruntową nieulepszoną. Szerokość drogi wynosi od 3,0 m do 3,5 m z gruntowymi pobocznymi. Droga nie spełnia parametrów technicznych dla dróg gminnych w zakresie geometrii oraz zakresie nośności nawierzchni. Droga przebiega głównie przez tereny leśne o płaskim ukształtowaniu terenu oraz częściowo o pagórkowatym ukształtowaniu terenu. Występują zjazdy na działki leśne (drogi oddziałowe i drogi pożarowe). W pasie otaczającym drogę występują drzewa iglaste i liściaste oraz krzewy.

4.2. Sieci uzbrojenia terenu

Brak danych

5. Oznakowanie

5.1. Projektowane oznakowanie pionowe

Droga leśna

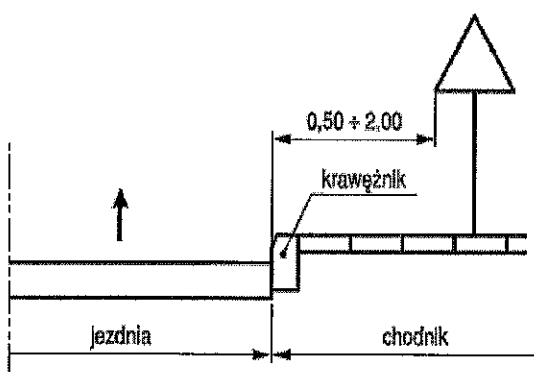
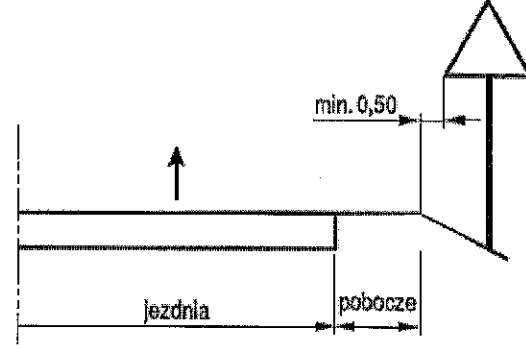
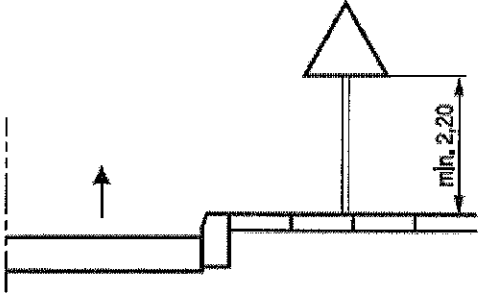
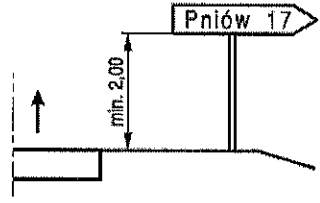
- km 0+000 – początek opracowania – krawędź drogi DP 10
- A-7 - zgodnie z planem sytuacyjnym rys.2 oraz szczegółem nr 1 rys. 3
- A-7 – (wlot od strony drogi DP 25) zgodnie z planem sytuacyjnym rys.2 oraz szczegółem nr 1 rys. 3
- drogowskaz E-4 (Leśnictwo Mokrzec- istniejący) – zgodnie z planem sytuacyjnym rys.2 oraz szczegółem nr 1 rys. 3
- drogowskaz E-4 (Ośrodek Edukacji Ekologicznej - Istniejący) – zgodnie z planem sytuacyjnym rys.2 oraz szczegółem nr 1 rys. 3
- tablica TL-1 zgodnie z planem sytuacyjnym rys.2 oraz szczegółem nr 2 rys. 3

Zakres robót

Ustawienie oznakowania pionowego w tym:

- oznakowanie prowadzonych robót,
- roboty przygotowawcze,
- wyznaczenie miejsc wbudowania znaków,
- ustawienie słupków z rur stalowych,
- przymocowanie tablic znaków drogowych do słupków.

Wykonawca robót jest odpowiedzialny za jakość ich wykonania oraz za zgodność z ustaleniami projektowymi. Szczegółowe wymagania dotyczące robót podano w Szczegółowej Specyfikacji Technicznej.

	
<p>Rys. 1 Odległość znaków od krawędzi jezdni na ulicy</p>	<p>Rys. 2 Odległość znaków od krawędzi jezdni na drodze</p>
	 <p>d) E-3 na drogach</p>
<p>Rys. 3 Wysokość umieszczania znaków kategorii A, B, C, D, F, G</p>	<p>Rys. 4 Wysokość umieszczania tablic kategorii E</p>

Znaki pionowe, poziome oraz urządzenia bezpieczeństwa ruchu należy stosować i ustawiać zgodnie z załącznikami nr 1,2,3,4 do Rozporządzenie Ministra Infrastruktury z dnia 3 lipca 2003 roku w sprawie szczegółowych warunków technicznych dla znaków sygnałów drogowych oraz urządzeń bezpieczeństwa ruchu drogowego i warunków ich umieszczania na drogach. (Dz. U. nr 220, poz. 2181)

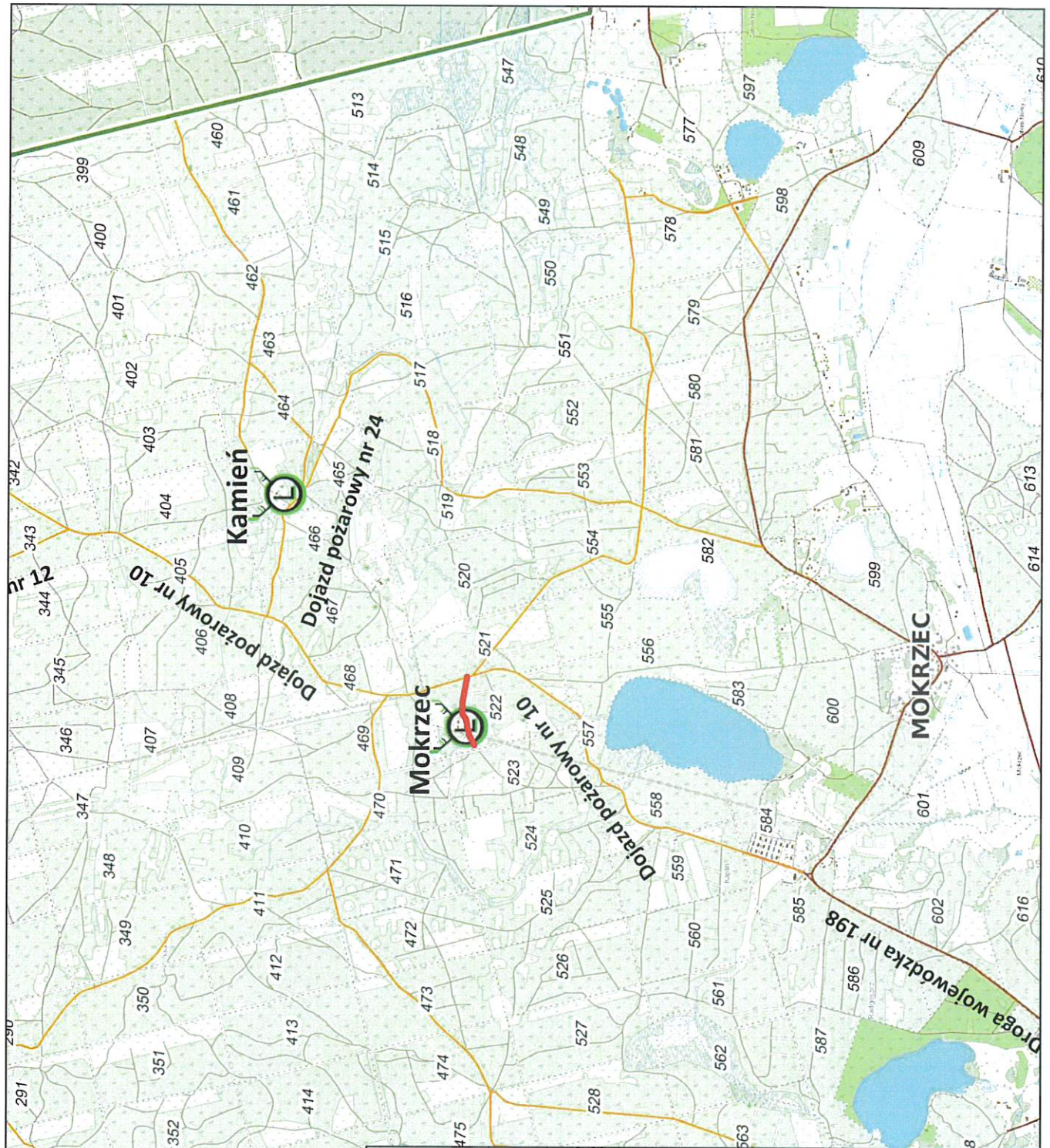
6. Uwagi ogólne

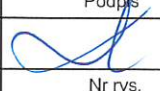
Wszystkie prace należy przeprowadzić zgodnie z obowiązującymi Polskimi Normami, przepisami, uzgodnieniami, tabelami przedmiarowymi i specyfikacjami technicznymi. Wyznaczenie lokalizacji znaków pionowych wykonać zgodnie z planem sytuacyjnym oraz w uzgodnieniu z Przedstawicielem Nadleśnictwa Międzychód.

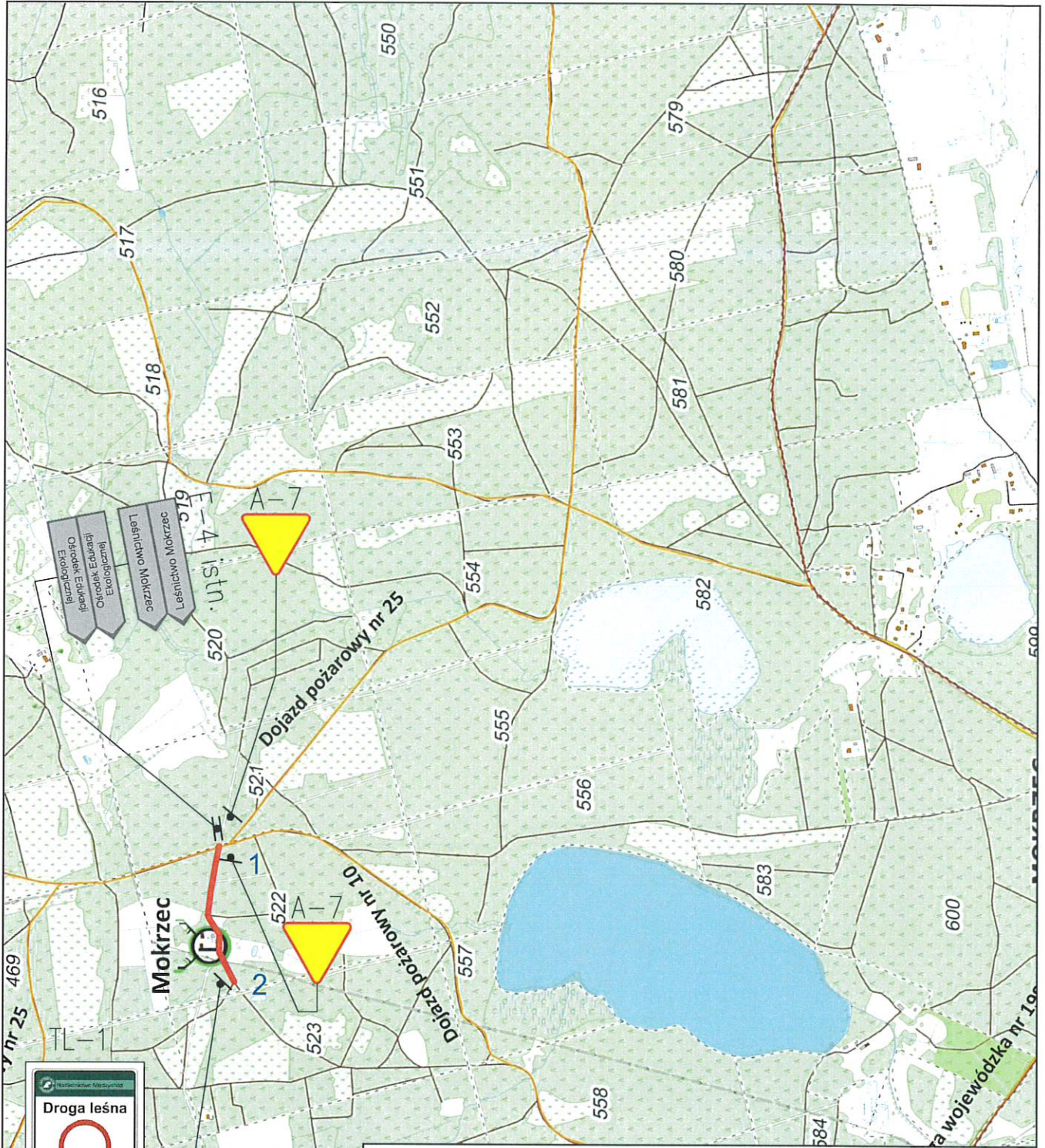
Prace związane z realizacją niniejszego opracowania powinny być przeprowadzone na podstawie zatwierdzonego projektu organizacji ruchu przez zarządcę drogi.

Opracował

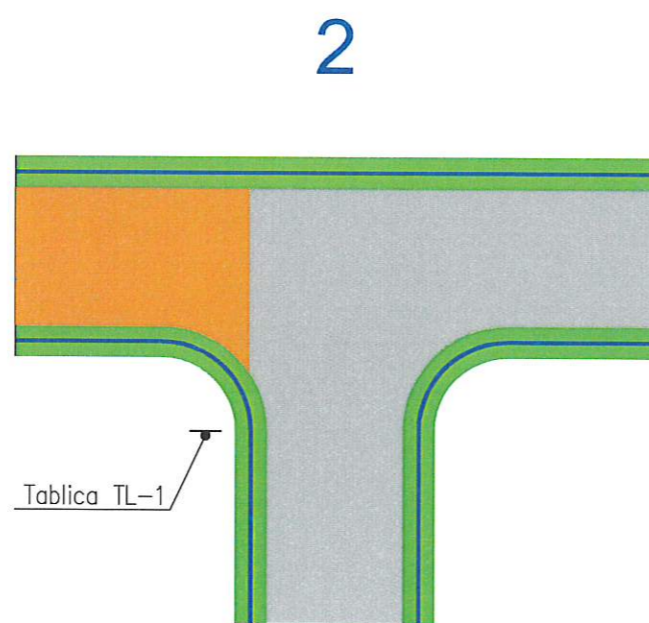
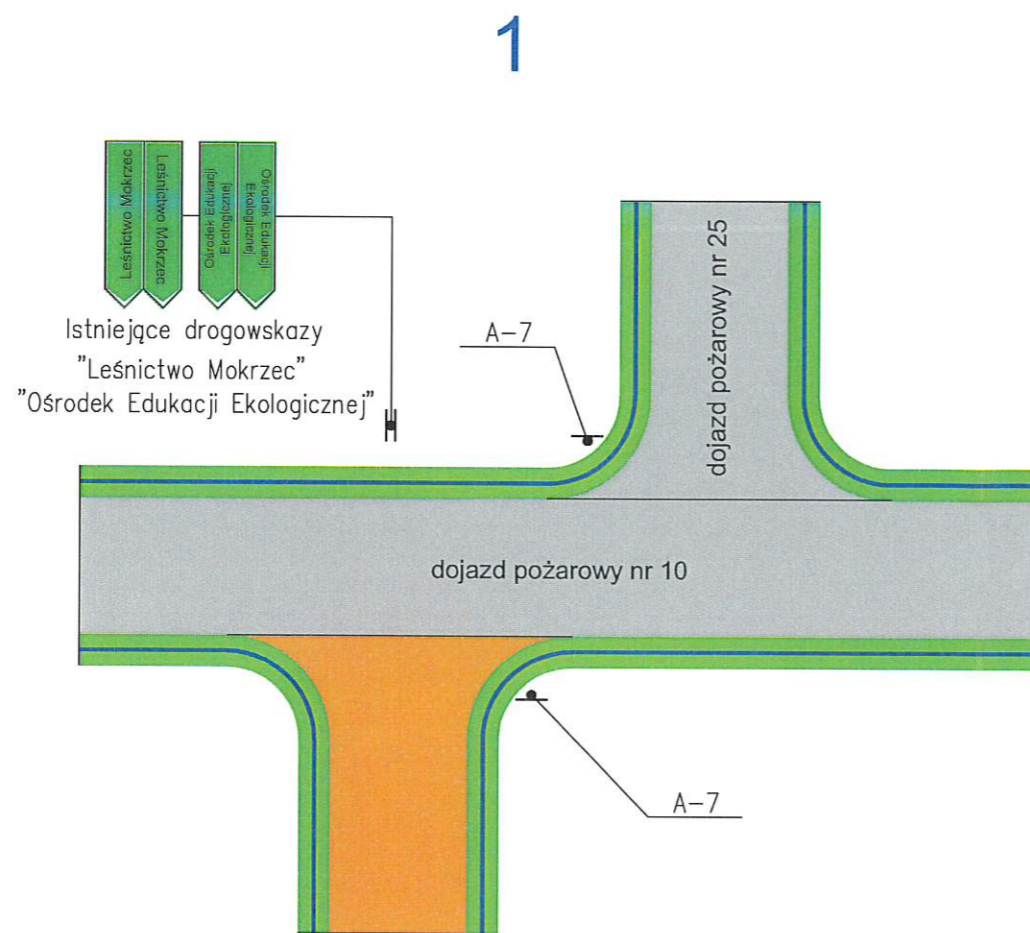
Leszek Pussty



Zamawiający:			NADLEŚNICTWO MIĘDZYCHÓD ul. Podlesie 12, 64-400 Międzychód		
Jednostka projektowa:			Pracownia Projektowo - Usługowa LAKBUD - INWEST Leszek Pusy ul. Sulęcińska 61c, 66-400 Gorzów Wlkp.		
Przedmiot opracowania :			"Leśniczówcz Mokrzec" Stała organizacja ruchu na drodze leśnej. Nadleśnictwo Międzychód, leśnictwo Mokrzec		
Branża:	Tytuł rysunku:				
Drogowa			Plan orientacyjny		
		Imię i nazwisko		Podpis	
Opracował	mgr inż. Leszek Pusy				
Data		Skala		Nr rys.	
lipiec 2022		1:30 000		1	



Zamawiający:		
NADLEŚNICTWO MIĘDZYCHÓD ul. Podlesie 12, 64-400 Międzychód		
Jednostka projektowa:		
Pracownia Projektowo - Usługowa LAKBUD - INWEST Leszek Pusy ul. Sulęcińska 61c, 66-400 Gorzów Wlkp.		
Przedmiot opracowania :		
"Leśniczówcz Mokrzec" Stała organizacja ruchu na drodze leśnej. Nadleśnictwo Międzychód, leśnictwo Mokrzec		
Branża:	Tytuł rysunku:	
Drogowa	Stała organizacja ruchu	
Opracował		Podpis
mgr inż. Leszek Pusy		
Data	Skala	Nr rys.
lipiec 2022	1:15 000	2



LEGENDA:

Tablica TL-1



D-52 łącznie z B-33 od strony wjazdu na drogę leśną (na jednym słupku)



D-52



B-33

Tablica TL-2



D-53 od strony wjazdu na drogę leśną (na odwróceniu D-52 na jednym słupku)



D-53

A-7



Drogowskaz dwustronny na jednym słupku

E-4

Miejsce postoju

Miejsce postoju

Zamawiający:		
NADLEŚNICTWO MIĘDZYCHÓD ul. Podlesie 12, 64-400 Międzychód		
Jednostka projektowa:		
Pracownia Projektowo - Usługowa LAKBUD - INWEST Leszek Pusy ul. Sulęcińska 61c, 66-400 Gorzów Wlkp.		
Przedmiot opracowania :		
"Leśniczówcz Mokrzec" Stała organizacja ruchu na drodze leśnej. Nadleśnictwo Międzychód, leśnictwo Mokrzec		
Branża:	Tytuł rysunku:	
Drogowa	Stała orgznizacja ruchu - schematy	
Opracował		Podpis
mgr inż. Leszek Pusy		
Data	Skala	Nr rys.
lipiec 2022	-	3