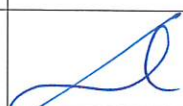


# PROJEKT STAŁEJ ORGANIZACJI RUCHU

Inwestor:	<b>Skarb Państwa Państwowe Gospodarstwo Leśne Lasy Państwowe Nadleśnictwo Międzychód Przedlesie 12 64-400 Międzychód</b>		
Jednostka projektowa:	<b>PRACOWNIA PROJEKTOWO – USŁUGOWA LAKBUD-INWEST Leszek Pusy, ul. Sulęcińska 61 C, 66-400 Gorzów Wlkp.</b>		
Obiekt:	<b>„MIEJSCE POSTOJU” STAŁA ORGANIZACJA RUCHU NA DRODZE LEŚNEJ NR 10-18-0136. NADLEŚNICTWO MIĘDZYCHÓD, LEŚNICTWO GORAJ.</b>		
Branża:	Drogowa		
	Imię i nazwisko	Specjalność	Podpis
Opracował:	mgr inż. Leszek Pusy	drogowa	2
Data:	07.2022 r.	Egz. nr :	

---

# SPIS ZAWARTOŚCI

## CZĘŚĆ OPISOWA

<b>1. PRZEDMIOT OPRACOWANIA .....</b>	<b>3</b>
<b>2. CEL I ZAKRES OPRACOWANIA.....</b>	<b>3</b>
2.1. Cel opracowania .....	3
2.2. Zakres opracowania .....	3
2.3. Lokalizacja inwestycji .....	3
2.4. Przewidywany termin wprowadzenia stałej organizacji ruchu - 30.09.2022r. ....	3
<b>3. PODSTAWA OPRACOWANIA .....</b>	<b>3</b>
<b>4. CHARAKTERYSTYKA DROGI I RUCHU NA DRODZE.....</b>	<b>4</b>
4.1. Stan istniejący .....	4
4.2. Sieci uzbrojenia terenu .....	4
<b>5. OZNAKOWANIE .....</b>	<b>4</b>
5.1. Projektowane oznakowanie pionowe.....	4
<b>6. ZAKRES ROBÓT .....</b>	<b>4</b>
<b>7. UWAGI OGÓLNE .....</b>	<b>5</b>

## CZĘŚĆ RYSUNKOWA

<b>1. PLAN ORIENTACYJNY</b>	-	<b>SKALA 1:15 000</b>	-	<b>RYS. 1.</b>
<b>2. PLAN SYTUACYJNY</b>	-	<b>SKALA 1:5 000</b>	-	<b>RYS. 2.</b>
<b>3. SZCZEGÓŁY</b>			-	<b>RYS. 3.</b>

## **CZĘŚĆ OPISOWA**

### **1. Przedmiot opracowania**

Przedmiotem opracowania jest projekt stałej organizacji ruchu pn.;

**„MIEJSCE POSTOJU” STAŁA ORGANIZACJA RUCHU NA DRODZE LEŚNEJ NR 10-18-0136. NADLEŚNICTWO MIĘDZYCHÓD, LEŚNICTWO GORAJ.**

### **2. Cel i zakres opracowania**

#### **2.1. Cel opracowania**

Celem opracowania jest wprowadzenie stałej organizacji ruchu dla odcinka drogi leśnej udostępnionej dla ruchu pojazdów. Oznakowanie będzie informować użytkowników o zasadach poruszania się na udostępnionym odcinku drogi leśnej oraz wskazywać początek udostępnionego odcinka drogi.

#### **2.2. Zakres opracowania**

Zakres opracowania obejmuje wykonanie oznakowania pionowego na przedmiotowym odcinku drogi leśnej oraz na skrzyżowaniach w zakresie terenu należącego do Nadleśnictwa.

#### **2.3. Lokalizacja inwestycji**

Inwestycja zlokalizowana jest na terenie Nadleśnictwa Międzychód:

- leśnictwo Goraj, oddział: 133.

Droga leśna łączy się z drogą wojewódzką nr 192 poprzez drogę innej własności.

#### **2.4. Przewidywany termin wprowadzenia stałej organizacji ruchu - 30.09.2022r.**

### **3. Podstawa opracowania**

- *Umowa nr SA.271.6.2022 z dnia 23.05.2022 r. pomiędzy Nadleśnictwem Międzychód, Przedlesie 12, 64-400 Międzychód, a PRACOWNIĄ PROJEKTOWO – USŁUGOWĄ LAKBUD-INWEST Leszek Pussty ul. Sulęcińska 61C 66-400 Gorzów Wlkp.*
- *Zarządzenie nr 36 Dyrektora Generalnego Lasów Państwowych z dnia 28 maja 2021r w sprawie wytycznych dotyczących korzystania z dróg leśnych, a także ich oznakowania i udostępniania dla ruchu pojazdami silnikowymi, zaprzęgowymi i motorowerami*
- *Rozporządzenie Ministra Infrastruktury z dnia 3 lipca 2003 roku w sprawie szczegółowych warunków technicznych dla znaków sygnałów drogowych oraz urządzeń bezpieczeństwa ruchu drogowego i warunków ich umieszczania na drogach. (Dz. U. nr 220, poz. 2181) wraz z załącznikami 1, 2, 3, 4.*
- *Rozporządzenie Ministra Infrastruktury oraz Spraw Wewnętrznych i Administracji z dnia 31 lipca 2002 roku w sprawie znaków i sygnałów drogowych. (Dz. U. z dnia 12 października 2002r.)*
- *Rozporządzenie Ministra Infrastruktury z dnia 23 września 2003 r. w sprawie szczegółowych warunków zarządzania ruchem na drogach oraz wykonywania nadzoru nad tym zarządzaniem*
- *Wizja lokalna.*
- *Mapa w skali 1:15000*

---

#### **4. Charakterystyka drogi i ruchu na drodze**

##### **4.1. Stan istniejący**

Przedmiotowy odcinek o długości około 70 mb drogi leśnej posiada nawierzchnię gruntową nieulepszoną. Szerokość drogi wynosi od 3,0 m do 3,5 m z gruntowymi pobocznymi. Droga nie spełnia parametrów technicznych dla dróg gminnych w zakresie geometrii oraz zakresie nośności nawierzchni. Droga przebiega głównie przez tereny leśne o płaskim ukształtowaniu terenu oraz częściowo o pagórkowatym ukształtowaniu terenu. Występują zjazdy na działki leśne (drogi oddziałowe i drogi pożarowe). W pasie otaczającym drogę występują drzewa iglaste i liściaste oraz krzewy.

##### **4.2. Sieci uzbrojenia terenu**

Brak danych

#### **5. Oznakowanie**

##### **5.1. Projektowane oznakowanie pionowe**

###### **Droga leśna**

- początek opracowania
- strona prawa tablica TL-2 zgodnie z planem sytuacyjnym rys.2 oraz szczegółem nr 1 rys. 3
- strona prawa na jednym słupku D -52 wraz z B-33(30km/h), na odwrócie D-53 zgodnie z planem sytuacyjnym rys.2 oraz szczegółem nr 1 rys. 3
- tablica TL-1 strona lewa zgodnie z planem sytuacyjnym rys.2 oraz szczegółem nr 1 rys. 3
- drogowskaz E-4 ( Miejsce Postoju ) – zgodnie z planem sytuacyjnym rys.2 oraz szczegółem nr 2 rys. 3
- tablica TL-1 zgodnie z planem sytuacyjnym rys.2 oraz szczegółem nr 2 rys. 3

###### **Zakres robót**

###### Ustawienie oznakowania pionowego w tym:

- oznakowanie prowadzonych robót,
- roboty przygotowawcze,
- wyznaczenie miejsc wbudowania znaków,
- ustawienie słupków z rur stalowych,
- przymocowanie tablic znaków drogowych do słupków.

Wykonawca robót jest odpowiedzialny za jakość ich wykonania oraz za zgodność z ustaleniami projektowymi. Szczegółowe wymagania dotyczące robót podano w Szczegółowej Specyfikacji Technicznej.

<p>Rys. 1 Odległość znaków od krawędzi jezdni na ulicy</p>	<p>Rys. 2 Odległość znaków od krawędzi jezdni na drodze</p>
	<p>d) E-3 na drogach</p>
<p>Rys. 3 Wysokość umieszczania znaków kategorii A, B, C, D, F, G</p>	<p>Rys. 4 Wysokość umieszczania tablic kategorii E</p>

Znaki pionowe, poziome oraz urządzenia bezpieczeństwa ruchu należy stosować i ustawiać zgodnie z załącznikami nr 1,2,3,4 do Rozporządzenie Ministra Infrastruktury z dnia 3 lipca 2003 roku w sprawie szczegółowych warunków technicznych dla znaków sygnałów drogowych oraz urządzeń bezpieczeństwa ruchu drogowego i warunków ich umieszczania na drogach. (Dz. U. nr 220, poz. 2181)

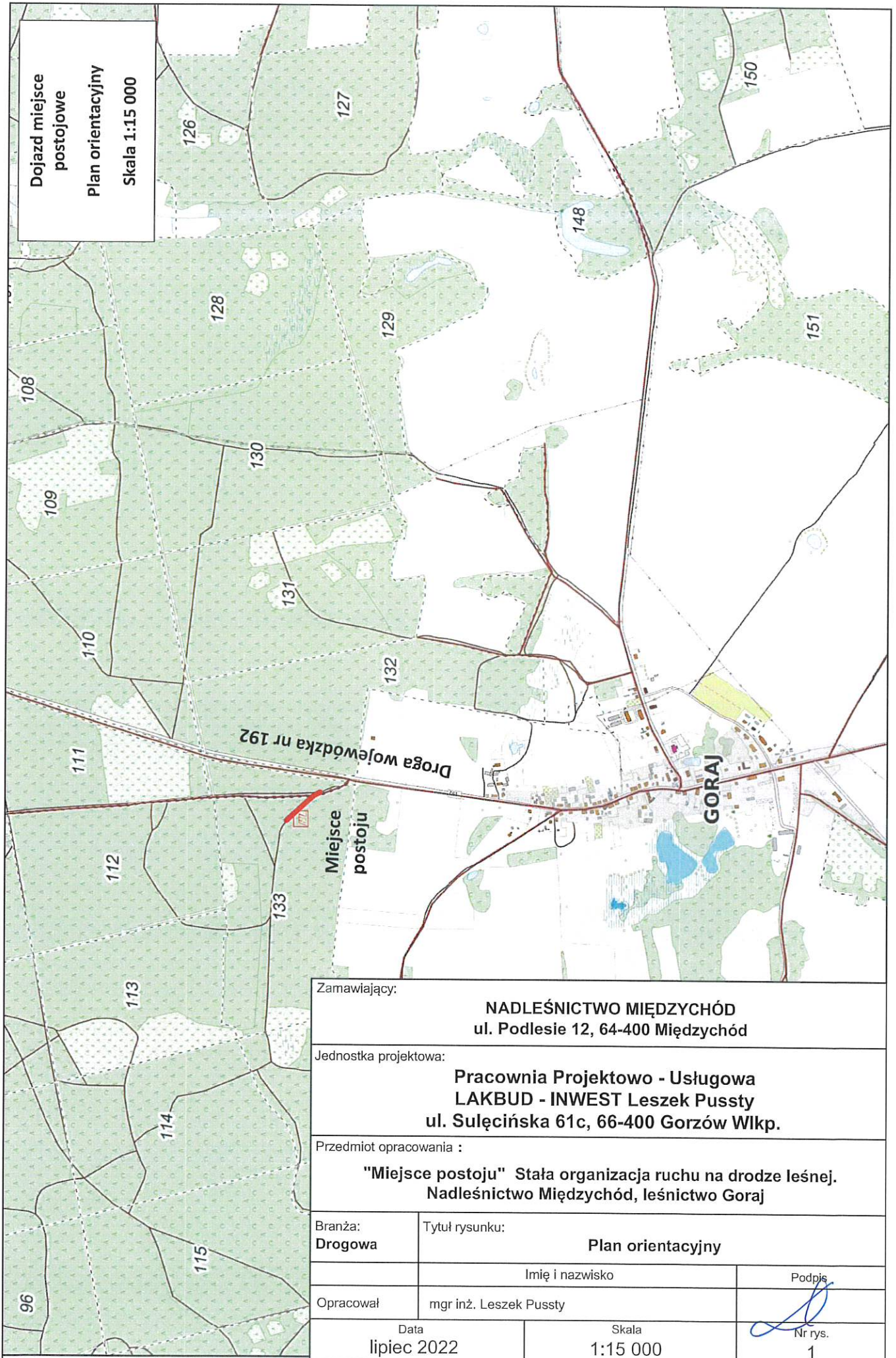
## 6. Uwagi ogólne

Wszystkie prace należy przeprowadzić zgodnie z obowiązującymi Polskimi Normami, przepisami, uzgodnieniami, tabelami przedmiarowymi i specyfikacjami technicznymi. Wyznaczenie lokalizacji znaków pionowych wykonać zgodnie z planem sytuacyjnym oraz w uzgodnieniu z Przedstawicielem Nadleśnictwa Międzychód.

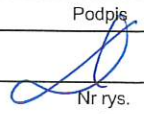
Prace związane z realizacją niniejszego opracowania powinny być przeprowadzone na podstawie zatwierdzonego projektu organizacji ruchu przez zarządcę drogi.

Opracował  
  
 Leszek Pusły

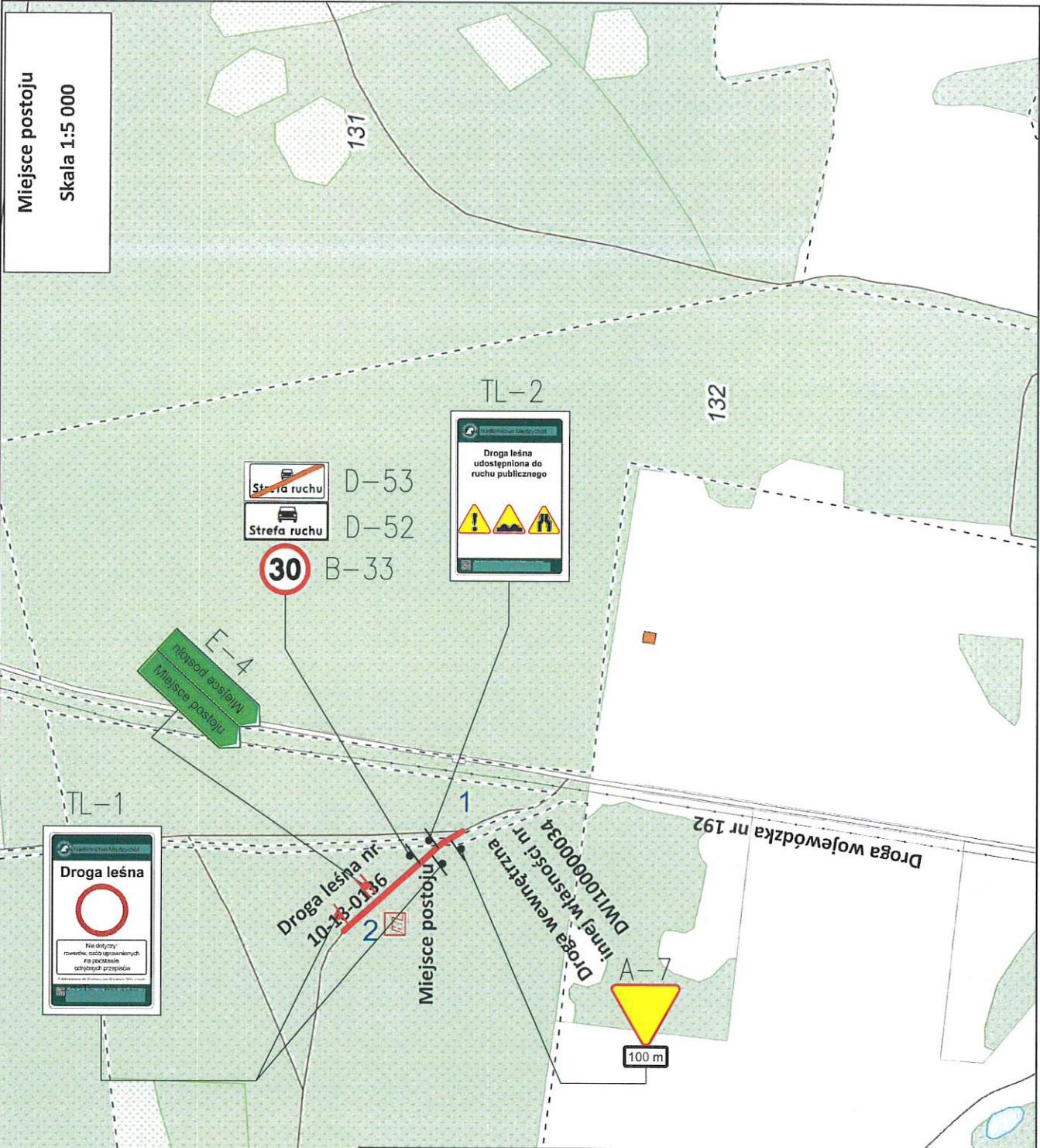




Dojazd miejsce postojowe  
Plan orientacyjny  
Skala 1:15 000

Zamawiający:		
<b>NADLEŚNICTWO MIĘDZYCHÓD</b> ul. Podlesie 12, 64-400 Międzychód		
Jednostka projektowa:		
<b>Pracownia Projektowo - Usługowa</b> <b>LAKBUD - INWEST Leszek Pusy</b> ul. Sulęcińska 61c, 66-400 Gorzów Wlkp.		
Przedmiot opracowania :		
<b>"Miejsce postoj" Stała organizacja ruchu na drodze leśnej.</b> Nadleśnictwo Międzychód, leśnictwo Goraj		
Branża:	Tytuł rysunku:	
<b>Drogowa</b>	<b>Plan orientacyjny</b>	
Opracował		Podpis
mgr inż. Leszek Pusy		
Data	Skala	Nr rys.
lipiec 2022	1:15 000	1

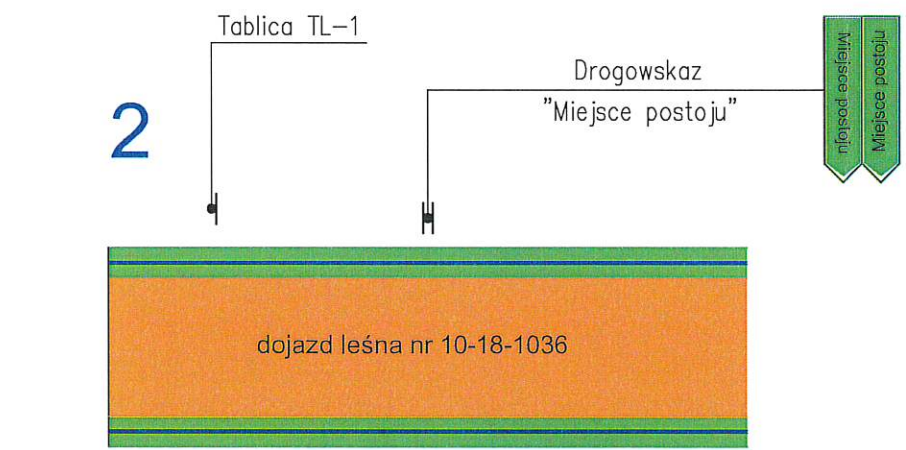
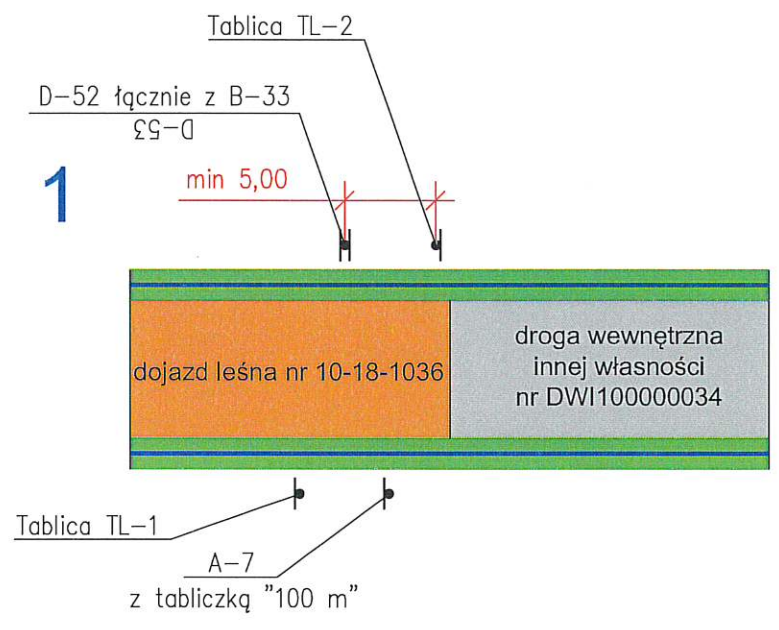




Miejsce postoję  
Skala 1:5 000

Zamawiający:		
<b>NADLEŚNICTWO MIĘDZYCHÓD</b> ul. Podlesie 12, 64-400 Międzychód		
Jednostka projektowa:		
<b>Pracownia Projektowo - Usługowa</b> <b>LAKBUD - INWEST Leszek Pusy</b> ul. Sulęcińska 61c, 66-400 Gorzów Wlkp.		
Przedmiot opracowania :		
<b>"Miejsce postoję" Stała organizacja ruchu na drodze leśnej.</b> Nadleśnictwo Międzychód, leśnictwa Goraj		
Branża:	Tytuł rysunku:	
<b>Drogowa</b>	<b>Stała orgnizacja ruchu</b>	
Opracował		Podpis
mgr inż. Leszek Pusy		
Data	Skala	Nr rys.
lipiec 2022	1:5 000	2





LEGENDA:

Tablica TL-1



D-52 łącznie z B-33 od strony wjazdu na drogę leśną (na jednym słupku)



D-52



B-33

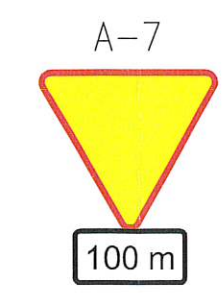
Tablica TL-2



D-53 od strony wjazdu na drogę leśną (na odwrócenie D-52 na jednym słupku)

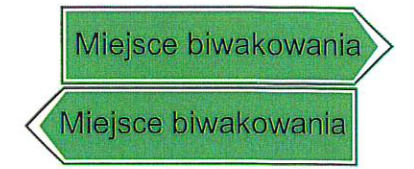


D-53



Drogowskaz dwustronny na jednym słupku

E-4



Zamawiający:		
<b>NADLEŚNICTWO MIĘDZYCHÓD</b> ul. Podlesie 12, 64-400 Międzychód		
Jednostka projektowa:		
<b>Pracownia Projektowo - Usługowa</b> <b>LAKBUD - INWEST Leszek Pusy</b> ul. Sulęcińska 61c, 66-400 Gorzów Wlkp.		
Przedmiot opracowania :		
<b>"Miejsce postoj" Stała organizacja ruchu na drodze leśnej.</b> <b>Nadleśnictwo Międzychód, leśnictwo Goraj</b>		
Branża:	Tytuł rysunku:	
<b>Drogowa</b>	<b>Stała orgznizacja ruchu - schematy</b>	
	Imię i nazwisko	Podpis
Opracował	mgr inż. Leszek Pusy	
Data	Skala	Nr rys.
lipiec 2022	-	3